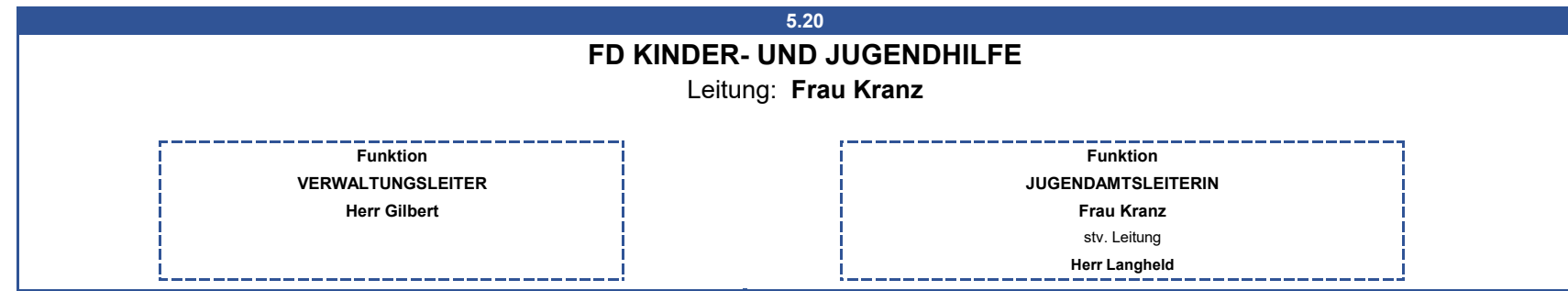


Organisation / Ansprechpartner



| | |
|---|--|
| 5.21 | |
| Sachgebiet | |
| WIRTSCHAFTLICHE KINDER- UND JUGENDHILFE | |
| Leitung: Herr Gilbert - 5205 | |
| stv. Leitung: Frau Dechert (k) / Frau Licht - 5203 | |

| | |
|--|--|
| Vertragscontrolling | Herr Gilbert - 5205 |
| Finanzcontrolling | Frau Dechert - 5221 |
| Qualitätsmanagement | Frau Knierim - 5204 |
| EDV-Administrator PROSOZ 14plus / Kristall/OPEN/WebFM | Herr Utermöhlen - 5222 Frau de Weert - 5250 |

| | |
|--|--|
| Fachverantwortliche Leitung | |
| 5.211 | |
| WIRTSCHAFTLICHE JUGENDHILFE und UVG | |
| Frau Licht - 5203 | |

| | | | |
|------------------------------------|------------------------------|--|-----------------------|
| Wirtschaftliche Jugendhilfe | Zuständigkeitsbereich | Bad Hersfeld Buchstaben A - N | Herr Bernhard - 5224 |
| | | Breitenbach a. H., Hauneck, Heringen, Hohenroda, Neuenstein, Schenkklengsfeld, umA | Frau Koch - 5225 |
| | | Haunetal, Kirchheim, Ludwigsau, Niederaula, Philippsthal, Ronshausen, Wildeck | Frau Schneider - 5226 |
| | | Clearing BTHG | |
| | | Rotenburg a. d. F., Buchstaben A - G | Frau Gerlach - 5288 |
| | | Rotenburg a. d. Fulda, Buchstaben H - Z | Frau Lumma - 5281 |
| | | Bebra Buchstaben A - S | Frau Berndt - 5228 |
| | | Bad Hersfeld Buchstaben O - Z, Bebra Buchstaben T - Z | Frau Stein - 5237 |
| | | Kostenerstattung | |
| | | Alheim, Cornberg, Friedewald, Nentershausen | Frau Wagester - 5284 |
| | Kindertagespflege | Frau Jentsch - 5212 | |

| | | |
|---|---|-----------------------|
| Kindergartenelternbeiträge § 90 SGB VIII | Alles außer s. Frau Schneider | Frau Rickert - 5223 |
| | Kirchenkreisamt Bebra, Rotenburg a. d. Fulda, Wildeck | Frau Schneider - 5226 |

| | | | |
|---|--|---|-------------------------|
| Leistungen nach dem UVG (Neufälle ohne Heranziehung) | Zuständigkeitsbereich | Friedewald, Hauneck, Haunetal, Heringen, Hohenroda, Kirchheim, Ludwigsau, Neuenstein, Niederaula, Philippsthal, Schenkklengsfeld, Wildeck | Frau Lenz - 5230 |
| | Bad Hersfeld | Buchstaben Q - Z | Herr Hetzer - 5231 |
| | Alheim, Bebra, Ronshausen, Rotenburg a. d. Fulda | Bad Hersfeld | Herr Kalbfleisch - 5232 |
| | Bad Hersfeld | Buchstaben A - P sowie Breitenbach a. H., Cornberg, Nentershausen | Frau Khan - 5282 |

| | |
|--------------------------------------|--|
| 5.22 | |
| Sachgebiet | |
| BILDUNG, BETREUUNG, ERZIEHUNG | |
| Leitung: Herr Langheld - 5201 | |
| stv. Leitung: N. N. | |

| | |
|--------------|--------------------------|
| Frühe Hilfen | Frau Stauffenberg - 5208 |
|--------------|--------------------------|

| | |
|------------------------------------|--|
| Kitafachaufsicht und -fachberatung | Frau Dietz - 5209 Frau Eisfeld - 5210 Herr Hetzer - 5231 |
|------------------------------------|--|

| | |
|------------|---------------------|
| Kita - BEP | Frau Mischke - 5211 |
|------------|---------------------|

| | |
|-------------------|--|
| Kindertagespflege | Frau Mischke - 5211 Frau Jentsch - 5212 Frau Kraus-Recke - 5213 N. N. - 5214 |
|-------------------|--|

| | |
|--------------------|----------------------------|
| Jugendsozialarbeit | Frau Dr. Fink-Jacob - 5207 |
|--------------------|----------------------------|

| | |
|--------------|---|
| Jugendarbeit | Frau Herbst - 5216 Herr Mikat - 5217 |
|--------------|---|

| | |
|--------------------|--|
| Jugendbildungswerk | Herr Zeige - 5218 Frau Burkhardt - 5202 |
|--------------------|--|

| | |
|---|--------------------|
| Bauftragte für Demokratie und gegen Extremismus | Frau Hüfner - 5292 |
|---|--------------------|

| | |
|--------------------------------------|---------------------|
| Projekt Partnerschaft für Demokratie | Frau Langgut - 5291 |
|--------------------------------------|---------------------|

| | |
|--|--|
| 5.23 | |
| Sachgebiet | |
| ALLGEMEINER SOZIALER DIENST | |
| Leitung: Frau Zielke - 5260 | |
| stv. Leitung: Frau Stein - 5240 | |

| | | |
|--------------------|--|---|
| Bezirk Nord | Rotenburg Altstadt Rotenburg Neustadt Bebra Göttinger Bogen Nentershausen, Wildeck Bebra Kernstadt Ost Rotenburg Hochmahle Rotenburg Stadtteile Atzelrode, Braach, Dankerode, Erkshausen, Lispernhausen, Mündershausen, Schwarzenhasel, Seifershausen | Frau Bachmann - 5273 Frau Fritsch - 5276 Frau Klöckner - 5279 |
| | Bebra Kernstadt West Bebra Stadtteile Nordost Asmushausen, Braunhausen, Giffershausen, Iba, Imshausen, Rautenhausen, Solz | Frau Linnemann - 5261 |
| | Alheim, Cornberg, Ludwigsau | N. N. - 5264 N. N. |
| | Bebra Stadtteile Südwest Blankenheim, Breitenbach, Lüdersdorf, Weiterofde Ronshausen | Frau Werner - 5274 |

| | | |
|-------------------|--|---|
| Bezirk Süd | Bad Hersfeld Homburger Straße Bad Hersfeld Stadtteile Allmershausen, Heenes, Kalkobes Hauneck, Kirchheim, Neuenstein Bad Hersfeld Wehneberg, Zellersgrund Bad Hersfeld Frauenberg, Tageberg, Meisebacher Straße | Frau Jablonski - 5267 Frau Becker - 5263 Frau Brandenstein - 5278 |
| | Bad Hersfeld Stadtteile Kathus, Sorge Bad Hersfeld Kurpark Haunetal, Schenkklengsfeld Bad Hersfeld Helfersgrund Philippsthal | Frau Kehr - 5272 Frau Klemm - 5269 |
| | Bad Hersfeld Hohe Luft, Petersberg (jeweils L - Z) Heringen | Frau Koch-Gruska - 5271 N. N. - 5268 |
| | Bad Hersfeld Hohe Luft, Petersberg (jeweils A - K) Friedewald, Hohenroda, Niederaula | Frau Strauß - 5270 |
| | Bad Hersfeld Johannesberg Bad Hersfeld Stadtteile Eichhofsiedlung, Asbach, Beiershausen, Kohlhäuser Breitenbach a. H. | Frau Witte - 5277 |

| | | |
|-------------------------|-------------|-----------------------|
| EGH 35a SGB VIII | Bezirk Nord | Frau Polowczyk - 5275 |
| | Bezirk Süd | Frau Ullrich - 5266 |
| | Bezirk Süd | Frau Klee - 5264 |

| | |
|----------------|---------------------------------------|
| ASD umA | Frau Most - 5285 Frau Menke - 5242 |
|----------------|---------------------------------------|

| | |
|---|--|
| 5.24 | |
| Sachgebiet | |
| PFLEGEKINDERDIENST, JUGENDHILFE IM STRAFVERFAHREN, VORMUNDSCHAFT | |
| Leitung: Frau Stein - 5240 | |
| stv. Leitung: Frau Zielke - 5260 (Frau Knierim) | |

| | |
|--------------------|---|
| Pflegekinderdienst | Frau Dogan - 5241 Frau Menke - 5242 Frau Semmelroth - 5243 Frau Leibelt - 5286 |
|--------------------|---|

| | | | |
|-------------------------|------------------------------|---|-----------------------|
| Beistandschaften | Zuständigkeitsbereich | Bad Hersfeld, Alheim, Cornberg, Ludwigsau | Herr Heiß - 5244 |
| | | Breitenbach a. H., Friedewald, Hauneck, Haunetal, Heringen, Hohenroda, Kirchheim, Neuenstein, Niederaula, Philippsthal, Schenkklengsfeld, Wildeck | N. N. - 5245 |
| | | Bebra, Nentershausen, Ronshausen, Rotenburg a. d. Fulda | Frau Gröschler - 5247 |

| | |
|-------------|---|
| Amtsvormund | N. N. - 5256 Frau Förster - 5249 Herr Amhamdi - 5258 |
|-------------|---|

| | |
|--------------------------------------|--|
| Fachverantwortliche Leitung | |
| 5.241 | |
| JUGENDHILFE IM STRAFVERFAHREN | |
| Frau Knierim - 5204 | |

| | | | |
|--------------|------------------------------|--|--------------------------|
| JuHiS | Zuständigkeitsbereich | Bad Hersfeld | Frau Sauer - 5233 |
| | | Bebra | Frau Padilla-Cano - 5234 |
| | | Breitenbach a. H., Friedewald, Hauneck, Haunetal, Heringen, Hohenroda, Kirchheim, Ludwigsau, Neuenstein, Niederaula, Philippsthal, Schenkklengsfeld, Wildeck | Frau Peters - 5235 |
| | | Alheim, Cornberg, Nentershausen, Ronshausen, Rotenburg | Frau Wiegand - 5239 |

| | |
|-----------------------------------|--|
| 5.25 | |
| Sachgebiet | |
| GRUNDSATZANGELEGENHEITEN | |
| Leitung: Frau Kranz - 5200 | |

| | |
|-----------------|-----------------------|
| Geschäftszimmer | Frau Burkhardt - 5202 |
|-----------------|-----------------------|

| | |
|---------------------------|--|
| Assistenz Fachdienst 5.20 | Frau Langlotz - 5252 Frau Borschel - 5253 Frau Casper - 5254 |
|---------------------------|--|

| | |
|-----------------------------------|---------------------|
| Heimaufsicht / QM stat./teilstat. | Frau Flöther - 5215 |
|-----------------------------------|---------------------|

| | |
|--------------------|----------------------|
| Jugendhilfeplanung | Frau Bretfeld - 5238 |
|--------------------|----------------------|

| | |
|-----------------|---------------------|
| Fachcontrolling | Frau Boersch - 5206 |
|-----------------|---------------------|

(k) = kommissarisch