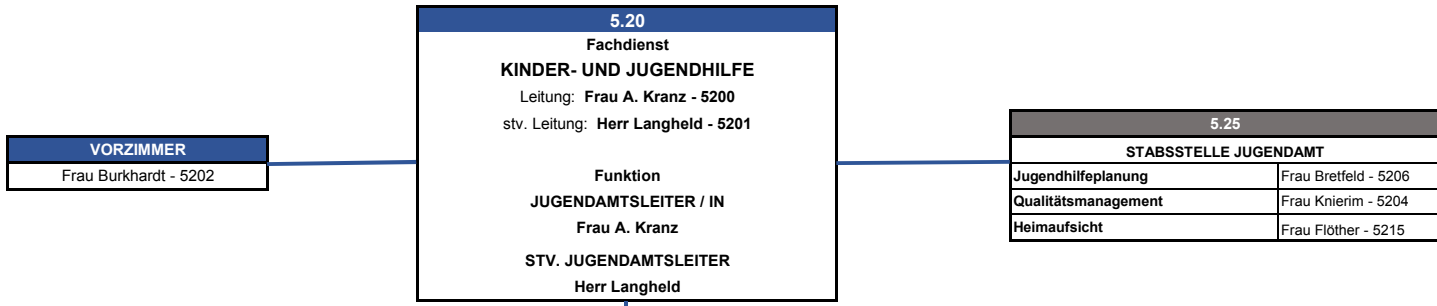


**Organisation 5.20 Fachdienst Kinder- und Jugendhilfe**  
Stand: August 2019



5.21	
Sachgebiet	
RECHT / CONTROLLING / UVG WIRTSCHAFTLICHE JUGENDHILFE Leitung: Herr Gilbert - 5205	
stv. Leitung: N. N. - 5203	

Assistenz 12a	Frau Langlotz - 5252 Frau Borschel - 5253 Frau de Weert - 5254
Vertragscontrolling	Herr Gilbert - 5205
Finanzcontrolling	Frau Dechert - 5221
EDV-Administrator	Herr Utermöhlen - 5222
PROSOZ 14plus Kristall OPEN/WebFM	
Leistungen nach dem UVG (Neufälle ohne Heranziehung)	Hersfeld-Land: Frau Lenz - 5230 Hersfeld-Stadt: Frau Gautsch - 5231 Rotenburg/Bebra: Herr Kalbfleisch - 5232
Fachverantwortliche Leitung 5.211 WIRTSCHAFTLICHE JUGENDHILFE Frau Wagester - 5203	
Wirtschaftliche Jugendhilfe <sup>1</sup> und KiGa-Elternbeiträge <sup>2</sup>	Hersfeld-Stadt <sup>2</sup> Hersfeld-Land <sup>1,2</sup> : Frau Rickert - 5223 Hersfeld-Stadt <sup>1</sup> : Frau Hofmann - 5224 Hersfeld-Land <sup>1</sup> : Frau C. Koch - 5225 Hersfeld-Land <sup>1</sup> : Frau Mötzing - 5226 Hersfeld-Land <sup>1</sup> : Herr Heß - 5227 Rotenburg/Bebra <sup>1</sup> : Frau Berndt - 5228 Rotenburg/Bebra <sup>2</sup> : Frau Butchereit - 5229

5.22	
Sachgebiet	
BETREUUNG / BILDUNG JUGENDHILFE IM STRAFVERFAHREN (JuHIS) Leitung: Herr Langheld - 5201	
stv. Leitung: Frau Knierim - 5204	

Assistenz 12a	Frau Langlotz - 5252 Frau Borschel - 5253 Frau de Weert - 5254
Frühe Hilfen	Frau Stauffenberg - 5208
Kitafachaufsicht und -fachberatung	Frau Dietz - 5209 Frau Eisfeld - 5210
Kita - BEP	Frau Imhof - 5211
Kindertagespflege	Frau Imhof - 5211 Frau Jentsch - 5212 Frau Kraus-Recke - 5213
	Frau Lotz - 5214
	Jugendsozialarbeit: Frau Dr. Fink-Jacob - 5207
Jugendarbeit	Frau Herbst - 5216 Herr Mikat - 5217
Jugendbildungswerk	Herr Zeige - 5218 Frau Burkhardt - 5202
Fachverantwortliche Leitung 5.221 JUGENDHILFE IM STRAFVERFAHREN Frau M.Knierim - 5204	
JuHIS	Hersfeld-Stadt (außer Kathus, Sorga): Frau Röth - 5233 Bebra: Frau Padilla Cano - 5234 Hersfeld-Land: Frau Peters - 5235 Rotenburg Kathus, Sorga: Frau Wiegand - 5239

5.23	
Sachgebiet	
ALLGEMEINER SOZIALER DIENST (ASD) Leitung: Frau Zielke - 5260	
stv. Leitung: Frau Stein - 5240	

Assistenz 12a	Frau Langlotz - 5252 Frau Borschel - 5253 Frau de Weert - 5254
Zuständigkeitsbereich	Innenstadt, Kernstadt, Wehneberg, Zellersgrund, Allmershausen, Heenes, Kalkobes, Kathus, Sorga: Herr Seipel - 5261
	Innenstadt: Frau Schemme - 5262
	Innenstadt: Frau Möller - 5264
	Frauenberg, Johannesberg, Kurpark, Tageberg, Asbach, Beiershausen, Eichhof, Kohlhäuser: Frau Brandenstein - 5278
	Hohe Luft, Helfersgrund, Petersberg, Obersberg: Frau Klöckner - 5279
	Kirchheim, Ludwigsau, Neuenstein: Frau Angersbach - 5267
	Friedewald (A-K), Hohenroda, Philippsthal: Frau Klemm - 5269
	Breitenbach a. H., Niederaula, Hauneck, Haunetal: Frau Strauß - 5270
	Friedewald (L-Z), Heringen: Frau Koch-Gruska - 5271
	Schenklingfeld: Frau Kehr - 5272
	Wildeck: Frau Becker - 5263
	Rotenburg (außer OT Lisperhausen): Frau Bachmann - 5273
	Bebra OT (Asmushausen, Blanken-heim, Breitenbach, Braun-hausen, Giffershausen, Iba, Imshausen, Lüdersdorf, Rautenhausen, Solz, Weiterode), Ronshausen: Frau Werner - 5274
	Bebra (Akazienweg, Göttinger Straße, im Göttinger Bogen, Luisen-straße, Neue Straße, Wittstraße), Nentershausen, Rotenburg OT Lisperhausen: Frau Polowczyk - 5275
	Alheim Comberg: N. N. - 5276
Bebra (Kernstadt, Bünberg, Friedländer Straße, Giffershäuser Straße, Goethestraße, Solzer Berg): Frau Hfaiedh - 5277	

5.24	
Sachgebiet	
AUßENSTELLE ROTENBURG-BEBRA (BESONDERE SOZIALE DIENSTE) Leitung: Frau Stein - 5240	
stv. Leitung: Frau Zielke - 5260	

Assistenz Rotenburg	Frau Conrad - 4702 Frau Varchmin - 4703 Frau Werneburg - 4704
PKD	Hersfeld-Land: Frau Dogan - 5241 Hersfeld-Stadt: N. N. - 5243 Rotenburg/Bebra: Frau Semmelroth - 5242
	Hersfeld-Stadt: Herr Bunke - 5244 Hersfeld-Land: Frau Pforr - 5245 Rotenburg/Bebra: Frau Pfeiffer - 5246
Beistandschaften	Rotenburg/Bebra: Frau Reinmüller - 5247 Hersfeld-Stadt: Frau Wetzels - 5256 Hersfeld-Land: Frau Pfaff - 5257
Amts Vormund	Rotenburg/Bebra: Frau Pfaff - 5257
Amts Vormund umA	Herr Amhamdi - 5258
ASD umA	Frau Helmcke - 5285 Frau Leibelt - 5286

Mitarbeiter sind nicht über Assistenz 12a erreichbar